

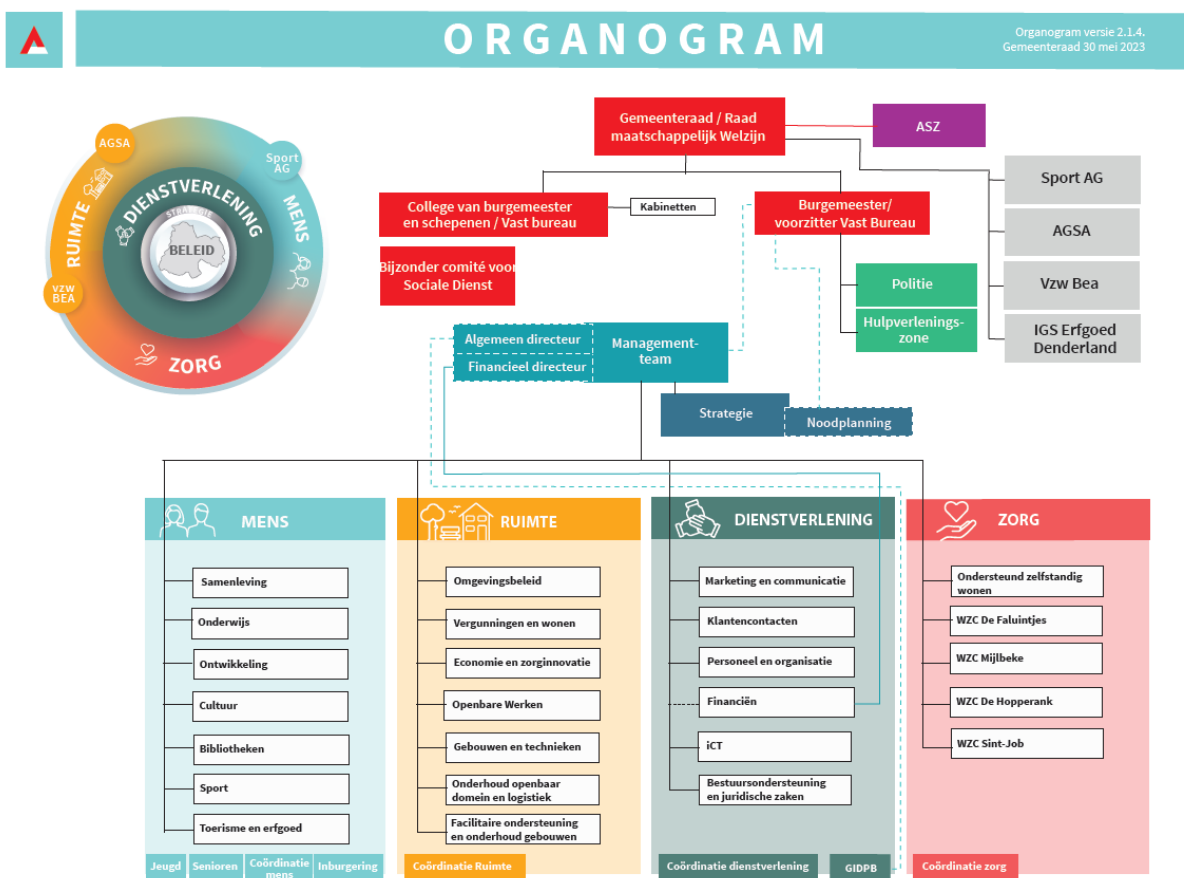


## Informatiebundel selectieprocedure Ergotherapeut Aanwervingsprocedure

### ▲ Stad Aalst

Het Lokaal Overheidsbedrijf Aalst streeft ernaar om via een kwaliteitsvolle dienst- en hulpverlening van Aalst een charmante, aantrekkelijke en sociaal voelende stad op mensenmaat te maken, waar iedereen graag leeft, woont, werkt en zich ontspant.

Onderstaand organogram toont de organisatiestructuur van het Lokaal Overheidsbedrijf Aalst (Stad en OCMW), die samen met de AG's, vzw BEA en de politie Aalst een modeldienst- en hulpverlener wil zijn voor onze bevolking en waar een blijvende investering in toegankelijke en kwaliteitsvolle dienst- en hulpverlening als regisseur of actor als vanzelfsprekend wordt aanzien. De organisatie telt ruim 1700 gedreven medewerkers.



### ▲ Plaats in de organisatie

Je maakt als ergotherapeut deel uit van thema Zorg en werkt in één van onze vier woonzorgcentra binnen Groot-Aalst (WZC Mijlbeke, WZC De Hopperank, WZC Sint-Job en WZC De Faluintjes). Binnen deze functie rapporteer je rechtstreeks aan de hoofdverpleegkundige.

We bieden in onze woonzorgcentra een warme- en persoonsgerichte zorg aan zodat senioren voor wie thuis wonen geen optie meer is, zich thuis voelen in het woonzorgcentrum. Dit houdt een gepaste huisvesting in, hygiënische en verpleegkundige zorgen, reactivering, psychosociale ondersteuning, voorzien van woonleefbegeleiding en sociale netwerkvorming.



## ▲ Jobinhoud

---

Als ergotherapeut binnen één van onze woonzorgcentra werk je nauw samen met een multidisciplinair team. Samen creëren jullie een warme, veilige omgeving en bieden jullie zorg van hoge kwaliteit. Jij richt je op het behouden en versterken van de dagelijkse vaardigheden van onze bewoners en stimuleert hun zelfstandigheid in de ADL/PDL.

Onze bewoners hebben vaak tijdelijke of blijvende beperkingen in hun functioneren. Jij speelt daarin een cruciale rol: door gerichte observaties, het opstellen van behandelplannen en het toepassen van creatieve, doordachte interventies help je hen hun mogelijkheden maximaal te benutten. Bij bewoners met een hoge zorgbehoefte ligt jouw aandacht vooral bij het verbeteren van hun comfort en het ondersteunen van hun zelfbeschikkingsrecht.

Je organiseert zowel ontspanningsmomenten als doelgerichte therapieën. Met behulp van geschikte observatie- en meetinstrumenten, zoals de MMSE, breng je de mogelijkheden van bewoners systematisch in kaart. Je weet welke hulpmiddelen op welk moment het verschil maken en integreert deze in het dagelijkse leven binnen het woonzorgcentrum. Daarnaast draag je bij aan een positief woon- en leefklimaat en ben je een vertrouwd aanspreekpunt voor bewoners, familie en collega's.

Jouw belangrijkste uitdagingen:

- Organiseren van dagelijkse ergotherapeutische begeleiding met oog voor kwalitatieve zorg en welzijn.
- Opstellen en opvolgen van individuele behandelplannen waarbij autonomie en zelfbeschikking centraal staan.
- Aanbieden van creatieve en doelgerichte therapieën en activiteiten.
- Adviseren en ondersteunen van collega's/familieleden en opbouwen van een vertrouwensrelatie.
- Integreren van hulpmiddelen en het geven van deskundig advies hierover.
- Rapporteren van observaties en activiteiten in het elektronisch zorgdossier.
- Actief deelnemen aan multidisciplinaire overlegmomenten.
- Geëngageerd deel nemen aan specifieke werkgroepen (o.a. palliatieve zorgen, mondhygiëne, dementie, ...) ten einde de kwalitatieve zorg te optimaliseren.

## ▲ Profiel

---

### **Algemene toelatings- en aanwervingsvoorwaarden**

Via deze [link](#) kan je de algemene toelatings- en aanwervingsvoorwaarden nalezen.

Het uittreksel uit het strafregister is een belangrijk document dat we graag tijdig ontvangen. Dit document mag maximaal drie maanden oud zijn. We adviseren je om het uittreksel op te vragen op het moment dat je wordt uitgenodigd voor het laatste selectieonderdeel.

### **Diploma**

- Je bent in het bezit van een bachelorsdiploma in de ergotherapie of een daarmee gelijkgesteld diploma.
- Je hebt een visum dat je toegang geeft tot het beroep ergotherapeut.
- Of je bent laatstejaarsstudent en je dient jouw visum nog aan te vragen.

### **Kennis**

- Je hebt kennis van ergotherapeutische handelingen en geriatrische ziektebeelden.
- Je hebt een goede basiskennis van hygiëne en comfortzorg.
- Je bent computervaardig en bent bereid om kennis te verwerven m.b.t de werking van het elektronisch zorgdossier.
- Je bent bereid om kennis te verwerven m.b.t. de multidisciplinaire samenwerking en bent bereid tot bijscholing.



## Competenties

- Je hebt aandacht voor het welbevinden van de bewoner en speelt hier door persoonsgerichte en doelgerichte therapie/activiteiten op in.
- Je neemt actief deel aan het multidisciplinaire team en levert een bijdrage aan een kwalitatief woon- en leefbeleid, waarbij je jouw kwaliteiten en belangen optimaal afstemt op die van je collega's.
- Je voert zelfstandig jouw taken uit en vraagt hulp waar nodig. Je past je aan onvoorziene situaties aan en onderneemt zelfstandig doelgerichte acties om het probleem op te lossen.
- Je bent in staat om proactief doelen te stellen en actieplannen uit te tekenen waarbij je de juiste middelen inschakelt binnen de beschikbare tijd om de afdeling zo efficiënt mogelijk te organiseren op gebied van ergotherapie.
- Je rapporteert op een duidelijke en begrijpelijke manier naar bewoners, hun familie en collega's. Je registreert jouw taken en bevindingen correct en volledig in het elektronische zorgdossier van de bewoner.
- Je bent expert op vlak van ergotherapie en inspireert jouw collega's door ondersteuning te bieden bij het activeren van de bewoners.
- Je handelt loyaal en integer bij het uitvoeren van jouw taken en gedurende contact met bewoners en/of hun familie.
- Je gaat actief op zoek naar informatie en kennis binnen jouw eigen domein en neemt alle leerkansen met beide handen aan om je eigen loopbaan verder te ontwikkelen.



## Waarden

De vier waarden geven identiteit aan onze organisatie. Dit zijn meer dan mooie woorden: elke dienst / elk team geeft zelf invulling aan de manier waarop de waarden worden beleefd en gaat er actief mee aan de slag!



### Klantgerichtheid

We zijn er voor elk van onze klanten (bewoners, burgers, cliënten, collega's ...). We gaan dan ook respectvol om met ieder van hen. We spreken hen persoonlijk aan, zijn vriendelijk en stellen ons toegankelijk op. We gaan na of klanten tevreden zijn. We zijn duidelijk en eerlijk over wat klanten van ons mogen verwachten. We gaan proactief om met de steeds veranderende samenleving en stemmen onze dienst- en hulpverlening daarop af. Zo spelen we in op de (toekomstige) vragen van onze klanten.

### Vertrouwen

We krijgen vertrouwen door onze taken correct, kwalitatief en tijdig op te nemen en afspraken na te komen.  
We geven vertrouwen door ieders expertise te erkennen, te waarderen en te geloven in de professionaliteit van alle collega's.  
We durven tonen wie we zijn en wat we doen. We werken en handelen op een open en transparante manier zodat we elkaars vertrouwen verdienen. We benoemen op een respectvolle manier wat we goed doen en wat beter kan. We appreciëren elkaars opbouwende feedback.



### Betrokkenheid

We kiezen elke dag om met goesting en fierheid voor Aalst te werken. We werken met hart en ziel, we geloven in de meerwaarde van wat we doen en we zijn trots op Aalst.  
  
Onze ambitie is om het steeds beter te doen. We dagen elkaar uit om mee na te denken over deze ambitie, om samen te bepalen hoe we onze werking en dienst- en hulpverlening kunnen verbeteren.

### Samenwerking

We streven hetzelfde gemeenschappelijke doel na, samen met de volledige organisatie. We kijken over diensten heen om de ideale diensten hulpverlening aan te bieden.  
  
We zijn allemaal én samen verantwoordelijk voor het bereiken van de resultaten die tot ons doel leiden.  
  
We kijken niet alleen naar talenten en expertise binnen onze eigen organisatie, maar zoeken ook actief naar externe samenwerking.





## ▲ Aanbod

---

- Een gevarieerde functie in een organisatie waar samenwerken, betrokkenheid, vertrouwen en klantgerichtheid centraal staan.
- Een voltijds of deeltijds contract van **onbepaalde duur of een vervangingscontract** als ergotherapeut (bediendestatuut). Het type van contract dat we je kunnen voorstellen is afhankelijk van het moment waarop je solliciteert. De inlooperperiode bedraagt 6 maanden.
- Jouw tewerkstelling kan flexibel ingevuld worden in combinatie met een andere job of zelfstandige activiteit. Bereid zijn tot sporadisch weekendwerk (mits bijzondere prestatievergoeding) is in de toekomstgerichte visie van bewonersgerichte zorg een pluspunt.
- Werken in één van onze vier woonzorgcentra in Groot-Aalst:
  - Mijlbeke (Albrechtlaan 119, 9300 Aalst);
  - Sint-Job (Sint-Jobstraat 197, 9300 Aalst);
  - De Hopperank (Ninovesteenweg 121, 9320 Erembodegem);
  - De Faluintjes (Baardegem-Dorp 28, 9310 Baardegem).
- Na het succesvol doorlopen van de selectieprocedure wordt nagegaan in welk woonzorgcentrum een vacature beschikbaar is en wordt een arbeidsovereenkomst aangeboden. Is er op dat moment geen onmiddellijke plaats vrij, dan nemen we je op in onze reservelijst. Zo kunnen we je contacteren zodra er een opportuniteit ontstaat voor een functie als ergotherapeut binnen één van onze vier woonzorgcentra. De reservelijst is geldig voor alle vier de woonzorgcentra, heeft een geldigheidsduur van één jaar en kan tweemaal met één jaar worden verlengd.
- IFIC-loonhuis 14 (met een basisbrutowedde tussen 3 379,86 euro per maand en 5 339,19 euro per maand). Relevante werkervaring komt in aanmerking, zowel uit de openbare sector, privésector of als zelfstandige. De door jou ingediende tewerkstellingsattesten worden onderzocht en vervolgens wordt de relevante anciënniteit bepaald. Bij 0 jaar relevante anciënniteit start je met het basisloon dat overeenkomt met de laagste inschaling. Nadien volgt een graduele stijging van het loon op basis van het aantal jaren ervaring, binnen de vastgelegde loonschalen. Bij 35 jaar of meer relevante anciënniteit bereik je het hoogste bedrag binnen de loonschaal.
- Een aantrekkelijk pakket extralegale voordelen zoals maaltijdcheques, ecocheques en een fietspremie. Daarnaast voorzien we uiteraard alles wat je nodig hebt om jouw functie goed uit te oefenen (bv. werkkledij, persoonlijke beschermingsmiddelen, ...).
- Een hospitalisatieverzekering vanaf de indiensttreding voor contractuele medewerkers met een contract van onbepaalde duur. Ook familieleden kunnen aan een voordelig tarief instappen.
- Een ruim aanbod aan interne ondersteuning. We bieden je een onthaal- en leertraject aan.
- Een aantrekkelijke verlofregeling (26 verlofdagen), waarbij je onmiddellijk recht hebt op verlof.
- Ben je benieuwd welke andere voordelen we jou aanbieden? Lees deze [hier](#) zeker na.

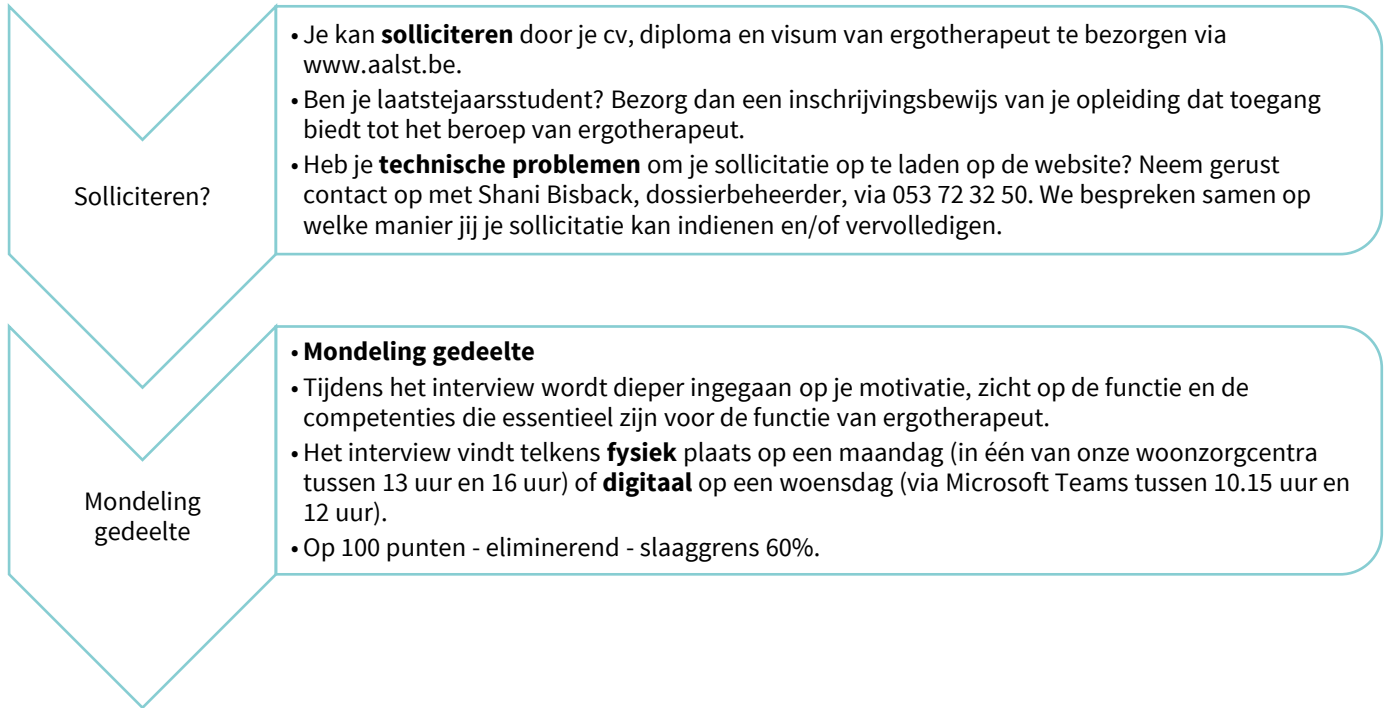


## ▲ Selectieprocedure

De selectieprocedure bestaat uit één onderdeel:

1. een mondeling gedeelte (competentiegericht interview) op 100 punten.

De selectiecriteria zijn afgestemd op de functiebeschrijving. Om geslaagd te zijn in het mondelinge gedeelte moet de kandidaat 60% van de punten behalen.



Krijg je graag feedback? Je kan deze aanvragen na het mondeling gedeelte door een mail te sturen naar [jobs@aalst.be](mailto:jobs@aalst.be).

Vergeet niet de naam van de selectieprocedure waarover je feedback wenst, te vermelden in jouw e-mail. De recruiter die de selectieprocedure begeleidt, bezorgt jou zo snel mogelijk inhoudelijk feedback.

## ▲ Informatie

Informatie over selectieonderdelen en de toelatings- en aanwervingsvoorwaarden kan je raadplegen op de [website van de stad Aalst](http://www.aalst.be). Ook kan je er [sollicitatietips](#) terugvinden.



Lisa Colman

• 053 72 36 79  
[jobs@aalst.be](mailto:jobs@aalst.be)

• Voor meer inlichtingen over de **selectieprocedure** kan je tussen 9 uur en 17 uur contact opnemen met Lisa, recruiter.

• Als recruiter ben ik vaak in gesprek. Laat gerust een voicemail na en ik bel je zo snel als mogelijk terug.



Isabelli Anisia Brantes

• 053 72 32 50  
[jobs@aalst.be](mailto:jobs@aalst.be)

• Voor meer inlichtingen over de **selectieprocedure** kan je tussen 9 uur en 17 uur contact opnemen met Isabelli, recruiter.

• Als recruiter ben ik vaak in gesprek. Laat gerust een voicemail na en ik bel je zo snel als mogelijk terug.



Shani Bisback

• 053 72 32 50  
[jobs@aalst.be](mailto:jobs@aalst.be)

• Voor meer informatie over jouw **kandidatuur**, kan je tussen 9 uur en 17 uur terecht bij Shani, dossierbeheerder.