



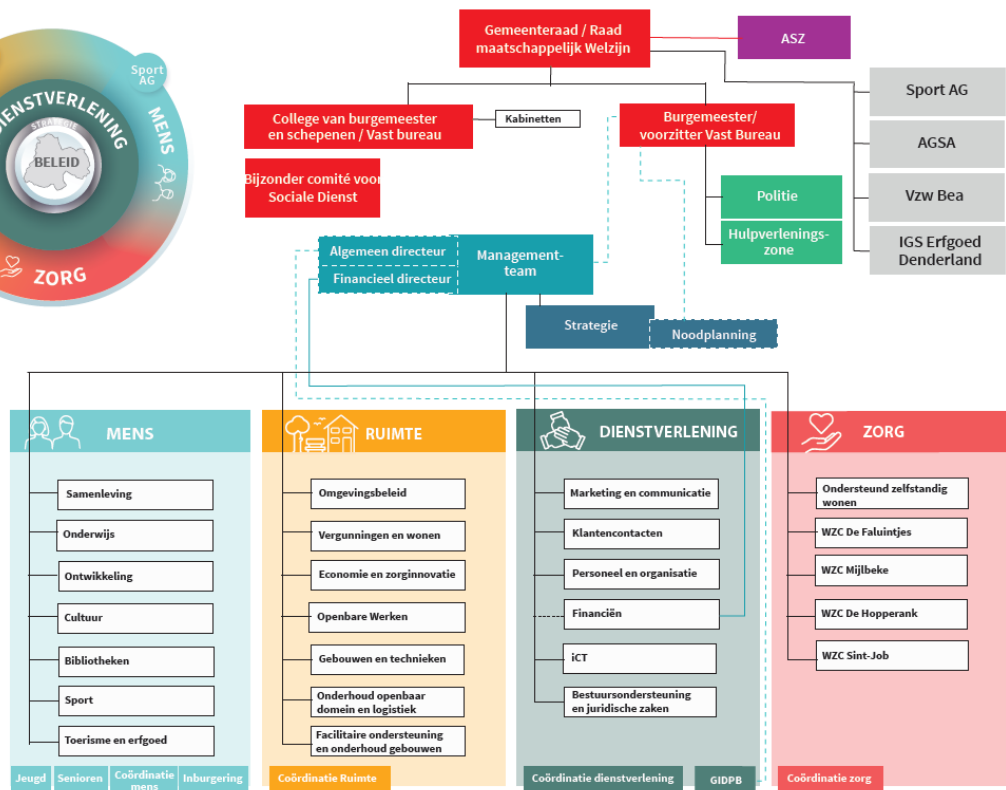
Informatiebundel selectieprocedure Kinesitherapeut Aanwervingsprocedure

▲ Stad Aalst

Het Lokaal Overheidsbedrijf Aalst streeft ernaar om via een kwaliteitsvolle dienst- en hulpverlening van Aalst een charmante, aantrekkelijke en sociaal voelende stad op mensenmaat te maken, waar iedereen graag leeft, woont, werkt en zich ontspant.

Onderstaand organogram toont de organisatiestructuur van het Lokaal Overheidsbedrijf Aalst (Stad en OCMW), die samen met de AG's, vzw BEA en de politie Aalst een modeldienst- en hulpverlener wil zijn voor onze bevolking en waar een blijvende investering in toegankelijke en kwaliteitsvolle dienst- en hulpverlening als regisseur of actor als vanzelfsprekend wordt aanzien. De organisatie telt ruim 1700 gedreven medewerkers.

ORGANOGRAM Organogram versie 2.1.1.4. Gemeenteraad 30 mei 2023





▲ Plaats in de organisatie

Je werkt als kinesitherapeut in één van onze vier woonzorgcentra in Groot-Aalst en maakt zo deel uit van het thema Zorg.

We bieden in onze woonzorgcentra een warme- en persoonsgerichte zorg aan zodat senioren voor wie thuis wonen geen optie meer is, zich thuis voelen in het woonzorgcentrum. Dit houdt een gepaste huisvesting in, hygiënische en verpleegkundige zorgen, reactivering, psychosociale ondersteuning, voorzien van animatie en sociale netwerkvorming.

Je bent verantwoordelijk voor de kinesitherapeutische behandelingen onder leiding van de hoofdverpleegkundige of teamverantwoordelijke. Je komt terecht in een multidisciplinair team met ieder zijn eigen taken en verantwoordelijkheden.

▲ Jobinhoud

Als kinesitherapeut in het woonzorgcentrum maak je deel uit van een multidisciplinair team. Je bent verantwoordelijk voor de kinesitherapeutische behandelingen en draagt zo actief bij aan het verbeteren van de mobiliteit, het stimuleren van de zelfredzaamheid en het verhogen van de levenskwaliteit van onze bewoners.

Jouw belangrijkste uitdagingen:

- Je biedt kinesitherapeutische zorg die afgestemd is op de hulp- of zorgvraag van de bewoners, en begeleidt ook hun familie waar nodig.
- Je geeft de bewoners de kans om hun fysieke mogelijkheden (terug) te ontplooiën door het aanbieden van aangepaste activiteiten.
- Je registreert valincidenten, volgt bewoners nauwgezet op en stelt gerichte actieplannen op.
- Je bent tijdens één-op-één sessies met bewoners aandachtig voor hun gemoedstoestand, en eventuele verandering in hun gedrag en deelt jouw bevindingen met het zorgpersoneel.
- Je helpt het verplegend- en verzorgend personeel mee bijscholen op vlak van hef- en tiltechnieken en past de bestaande protocollen aan waar nodig.

▲ Profiel

Algemene toelatings- en aanwervingsvoorwaarden

Via deze [link](#) kan je de algemene toelatings- en aanwervingsvoorwaarden nalezen.

Het uittreksel uit het strafregister is een belangrijk document dat we graag tijdig ontvangen. Dit document mag maximaal drie maanden oud zijn (model 1). We adviseren je om het uittreksel op te vragen op het moment dat je wordt uitgenodigd voor het mondeling gedeelte.

Diploma

- Je bent in het bezit van een diploma revalidatiewetenschappen en kinesitherapie of daarmee gelijkgesteld diploma.
- Je hebt een visum dat je toegang geeft tot het beroep kinesitherapeut.
- Laatstejaarsstudenten revalidatiewetenschappen en kinesitherapie worden ook toegelaten tot de selectieprocedure.

Kennis

- Je hebt minstens een basiskennis van geriatrie en specifieke ziektebeelden.
- Je hebt kennis van de belangrijkste kinesitherapiemodellen en inzicht in de menselijke levensloop.
- Je hebt een basiskennis m.b.t. hygiëne en comfortzorg.
- Je bent bereid om de werking van het elektronisch dossier op korte termijn te leren kennen.



Competenties

- Je bent expert op vlak van kinesitherapie, vanuit deze expertise ondersteun je jouw collega's in hun dagelijks functioneren en anticipeer je op mogelijke problemen en vragen.
- Je gebruikt jouw expertise om gericht advies te geven aan collega's en bouwt langetermijnrelaties op met mensen van binnen en buiten de organisatie.
- Je maakt deel uit van een multidisciplinair team en draagt bij aan een kwalitatieve hoogstaande zorg door een optimale afstemming tussen jouw eigen kwaliteiten en belangen en die van jouw collega's.
- Je komt al eens voor een moeilijke beslissing te staan. Je neemt deze beslissingen op onderbouwde wijze en na afweging van alle relevante aspecten.
- Je streeft een hoge kwaliteit na en zet je ten volle in voor het werk door steeds het beste van jezelf te geven en door te blijven zetten, ook in moeilijke situaties.
- Je gaat actief op zoek naar informatie en kennis binnen jouw eigen domein. Je zet deze kennis om naar de praktijk en deelt deze met je collega's binnen het multidisciplinair team, maar ook met collega's van de andere woonzorgcentra.
- Je neemt alle leerkansen met beide handen aan om je eigen loopbaan verder te ontwikkelen.
- Je stelt je flexibel op ten opzichte van diverse projecten (bv. Dag van de Zorg) en ten opzichte van de werkuren zodat je bewonersgerichte zorg kan bieden.



Waarden

De vier waarden geven identiteit aan onze organisatie. Dit zijn meer dan mooie woorden: elke dienst / elk team geeft zelf invulling aan de manier waarop de waarden worden beleefd en gaat er actief mee aan de slag!



Klantgerichtheid

We zijn er voor elk van onze klanten (bewoners, burgers, cliënten, collega's ...). We gaan dan ook respectvol om met ieder van hen. We spreken hen persoonlijk aan, zijn vriendelijk en stellen ons toegankelijk op. We gaan na of klanten tevreden zijn. We zijn duidelijk en eerlijk over wat klanten van ons mogen verwachten. We gaan proactief om met de steeds veranderende samenleving en stemmen onze dienst- en hulpverlening daarop af. Zo spelen we in op de (toekomstige) vragen van onze klanten.

Vertrouwen

We krijgen vertrouwen door onze taken correct, kwalitatief en tijdig op te nemen en afspraken na te komen.
We geven vertrouwen door ieders expertise te erkennen, te waarderen en te geloven in de professionaliteit van alle collega's.
We durven tonen wie we zijn en wat we doen. We werken en handelen op een open en transparante manier zodat we elkaars vertrouwen verdienen. We benoemen op een respectvolle manier wat we goed doen en wat beter kan. We appreciëren elkaars opbouwende feedback.



Betrokkenheid

We kiezen elke dag om met goesting en fierheid voor Aalst te werken. We werken met hart en ziel, we geloven in de meerwaarde van wat we doen en we zijn trots op Aalst.

Onze ambitie is om het steeds beter te doen. We dagen elkaar uit om mee na te denken over deze ambitie, om samen te bepalen hoe we onze werking en dienst- en hulpverlening kunnen verbeteren.

Samenwerking

We streven hetzelfde gemeenschappelijke doel na, samen met de volledige organisatie. We kijken over diensten heen om de ideale diensten hulpverlening aan te bieden.
We zijn allemaal én samen verantwoordelijk voor het bereiken van de resultaten die tot ons doel leiden.
We kijken niet alleen naar talenten en expertise binnen onze eigen organisatie, maar zoeken ook actief naar externe samenwerking.





▲ Aanbod

- Een gevarieerde functie in een organisatie waar samenwerken, betrokkenheid, vertrouwen en klantgerichtheid centraal staan.
- Een voltijds of deeltijds contract van **onbepaalde duur of een vervangingscontract** als kinesitherapeut (bediendestatuut). Het type van contract dat we je kunnen voorstellen is afhankelijk van het moment waarop je solliciteert. De inlooperperiode bedraagt 6 maanden.
- Jouw tewerkstelling kan flexibel ingevuld worden in combinatie met een andere job of zelfstandige activiteit. Bereid zijn tot sporadisch weekendwerk (mits bijzondere prestatievergoeding) is in de toekomstgerichte visie van bewonersgerichte zorg een pluspunt.
- Werken in één van onze vier woonzorgcentra in Groot-Aalst:
 - Mijlbeke (Albrechtlaan 119, 9300 Aalst);
 - Sint-Job (Sint-Jobstraat 197, 9300 Aalst);
 - De Hopperank (Ninovesteenweg 121, 9320 Erembodegem);
 - De Faluintjes (Baardegem-Dorp 28, 9310 Baardegem).
- Na het succesvol doorlopen van de selectieprocedure wordt nagegaan in welk woonzorgcentrum een vacature beschikbaar is en wordt een arbeidsovereenkomst aangeboden. Is er op dat moment geen onmiddellijke plaats vrij, dan nemen we je op in onze reservelijst. Zo kunnen we je contacteren zodra er een opportuniteit ontstaat voor een functie als kinesitherapeut binnen één van onze vier woonzorgcentra. De reservelijst is geldig voor alle vier de woonzorgcentra, heeft een geldigheidsduur van één jaar en kan tweemaal met één jaar worden verlengd.
- IFIC-loonhuis 15 (met een basisbrutowedde tussen 3 620,24 euro per maand en 5 718,93 euro per maand). Relevante werkervaring komt in aanmerking, zowel uit de openbare sector, privésector of als zelfstandige. De door jou ingediende tewerkstellingsattesten worden onderzocht en vervolgens wordt de relevante anciënniteit bepaald. Bij 0 jaar relevante anciënniteit start je met het basisloon dat overeenkomt met de laagste inschaling. Nadien volgt een graduele stijging van het loon op basis van het aantal jaren ervaring, binnen de vastgelegde loonschalen. Bij 35 jaar of meer relevante anciënniteit bereik je het hoogste bedrag binnen de loonschaal.
- Een aantrekkelijk pakket extralegale voordelen zoals maaltijdcheques, ecocheques en een fietspremie. Daarnaast voorzien we uiteraard alles wat je nodig hebt om jouw functie goed uit te oefenen (bv. werkkledij, persoonlijke beschermingsmiddelen, ...).
- Een hospitalisatieverzekering vanaf de indiensttreding voor contractuele medewerkers met een contract van onbepaalde duur. Ook familieleden kunnen aan een voordelig tarief instappen.
- Een ruim aanbod aan interne ondersteuning. We bieden je een onthaal- en leertraject aan.
- Een aantrekkelijke verlofregeling (26 verlofdagen), waarbij je onmiddellijk recht hebt op verlof.
- Ben je benieuwd welke andere voordelen we jou aanbieden? Lees deze [hier](#) zeker na.

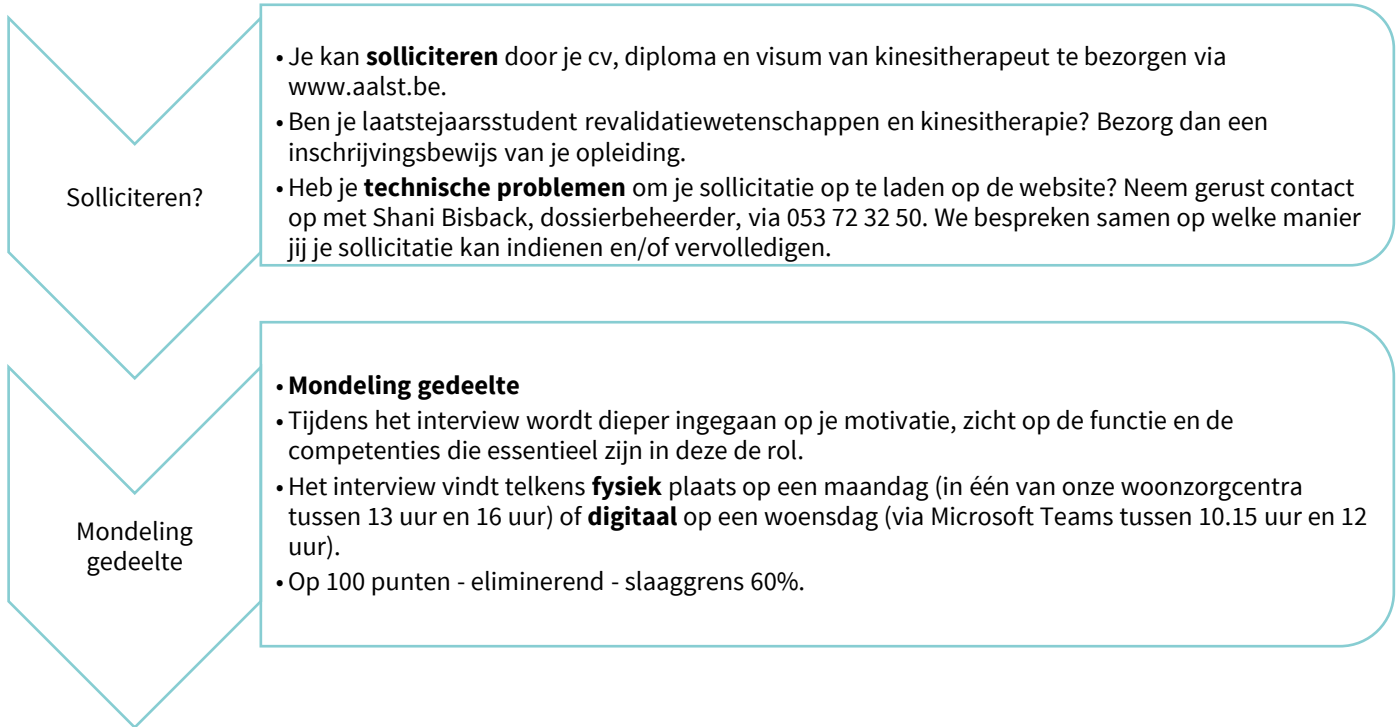


▲ Selectieprocedure

De selectieprocedure bestaat uit één onderdeel:

1. een mondeling gedeelte (competentiegericht interview) op 100 punten

De selectiecriteria zijn afgestemd op de functiebeschrijving. Om geslaagd te zijn in het mondelinge gedeelte moet de kandidaat 60% van de punten behalen.



Solliciteren?

- Je kan **solliciteren** door je cv, diploma en visum van kinesitherapeut te bezorgen via www.aalst.be.
- Ben je laatstejaarsstudent revalidatiewetenschappen en kinesitherapie? Bezorg dan een inschrijvingsbewijs van je opleiding.
- Heb je **technische problemen** om je sollicitatie op te laden op de website? Neem gerust contact op met Shani Bisback, dossierbeheerder, via 053 72 32 50. We bespreken samen op welke manier jij je sollicitatie kan indienen en/of vervolledigen.

Mondeling gedeelte

- **Mondeling gedeelte**
- Tijdens het interview wordt dieper ingegaan op je motivatie, zicht op de functie en de competenties die essentieel zijn in deze de rol.
- Het interview vindt telkens **fysiek** plaats op een maandag (in één van onze woonzorgcentra tussen 13 uur en 16 uur) of **digitaal** op een woensdag (via Microsoft Teams tussen 10.15 uur en 12 uur).
- Op 100 punten - eliminerend - slaaggrens 60%.

Krijg je graag feedback? Je kan deze aanvragen na het mondeling gedeelte door een e-mail te sturen naar jobs@aalst.be.

Vergeet niet de naam van de selectieprocedure en het onderdeel of de onderdelen waarover je feedback wenst, te vermelden in jouw e-mail. De recruiter die de selectieprocedure begeleidt, bezorgt jou zo snel mogelijk inhoudelijk feedback.

▲ Informatie

Informatie over selectieonderdelen en de toelatings- en aanwervingsvoorwaarden kan je raadplegen op de [website van de stad Aalst](#). Ook kan je er [sollicitatietips](#) terugvinden.



Lisa Colman

- 053 72 36 79
jobs@aalst.be
- Voor meer inlichtingen over de **selectieprocedure** kan je tussen 9 uur en 17 uur contact opnemen met Lisa, recruiter.
- Als recruiter ben ik vaak in gesprek. Laat gerust een voicemail na en ik bel je zo snel als mogelijk terug.



Isabelli Anisia Brantes

- 053 72 32 50
jobs@aalst.be
- Voor meer inlichtingen over de **selectieprocedure** kan je tussen 9 uur en 17 uur contact opnemen met Isabelli, recruiter.
- Als recruiter ben ik vaak in gesprek. Laat gerust een voicemail na en ik bel je zo snel als mogelijk terug.



Shani Bisback

- 053 72 32 50
jobs@aalst.be
- Voor meer informatie over jouw **kandidatuur**, kan je tussen 9 uur en 17 uur terecht bij Shani, dossierbeheerder.